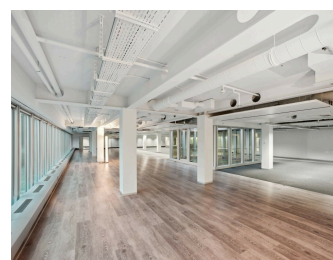
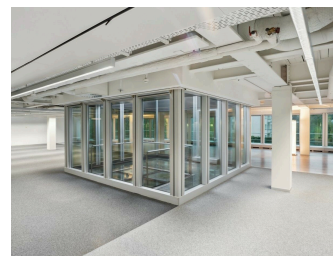
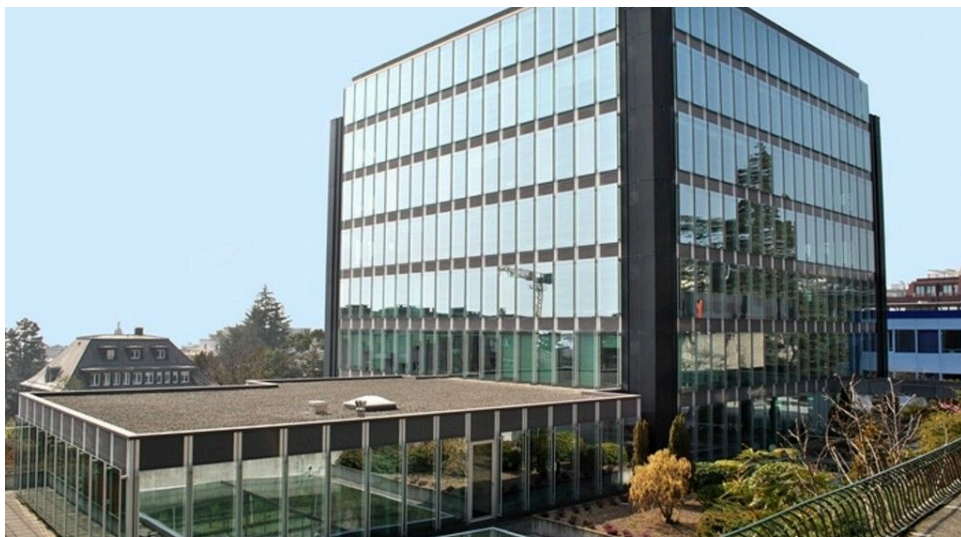


deRham

Surface d'activité de 1'193 m² à proximité de la gare et du lac

CH-1006 Lausanne, Chemin de Roseneck 5



Portée par l'impulsion qu'offre la gare de Lausanne, la zone regroupe de nombreux restaurants, commerces alimentaires et de proximité qui ont su profiter des flux de passagers quotidiens. Les zones d'habitations y sont prisées et les quartiers sont caractérisés par une vitalité qui perdure. Le projet Pôle Gare, porté par les CFF, stimulera encore la région durant ces dix prochaines années. A vous de jouer en profitant de ce dynamisme unique. C'est dans un immeuble emblématique de Lausanne que nous proposons la surface d'activité suivante : Surface polyvalente de 1193m² - Excellent standing : Brut de travaux, laissant un grand potentiel d'aménagement : bureaux, exposition, atelier, etc. Puits de lumière Equipée de WCSystème de ventilation / rafraîchissement Plancher technique A moins de 15 minutes de la gare de Lausanne A deux pas du bord du lac Places de parc intérieures : CHF 200.00 Places de parc extérieures : CHF 150.00 Contactez-nous pour une visite !

Référence : LC_FLSC.003..

Surface utile : 1193 m²

Prix/m² : CHF 295.-/m² (/an)

Disponibilité : A convenir

Contact visite

Tél. : 058 211 13 15

Commodités

Extérieur

- Parking
- Garage

Intérieur

- Accès pour handicapés
- Ascenseur