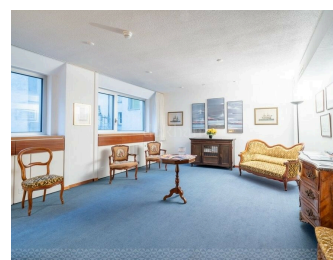
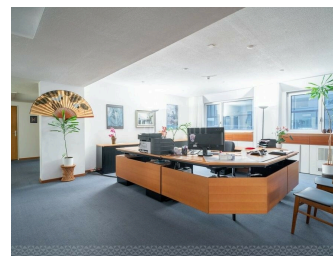


deRham

Surface commerciale de 165 m² au coeur de Lausanne

CH-1005 Lausanne, Rue Marterey 5



Au sein de cette zone principalement résidentielle, des secteurs divers se côtoient automobile, éducation, services légaux et juridiques, médias ou encore soins et beauté. Au contact direct des résidents plutôt aisés, les commerces de proximité et de niche ne s'y sont pas trompés. En ferez-vous partie ? Les locaux sont situés proches de toutes commodités donnant ainsi un accès facile. Idéal pour accueillir différents types d'activités, par exemple : bureaux d'architectes, avocats, cabinet médical, salles de cours. Cette surface comprend :- 5 pièces fermées- une réception- un sanitaire- une kitchenette/rangement Places de parc disponibles. Passez y faire un tour !

Commodités

Intérieur

- WC visiteurs

Equipement

- Raccordement à l'eau

Prix	
Charges	CHF 415.00/mois
Total	CHF 4'515.00/mois

Référence : 1555.01.000180

Situé au : 2ème étage

Surface utile : 165 m²

Charges : CHF 415.-/mois

Disponibilité : 01.10.2025

Contact visite

Lise-Marie Pelliccione
058 211 13 27
de Rham SA

Contact agence

de Rham SA
Avenue Mon-Repos 14
1005 Lausanne