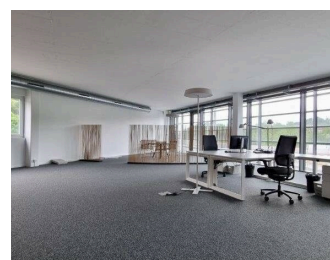
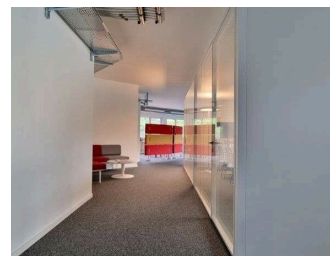
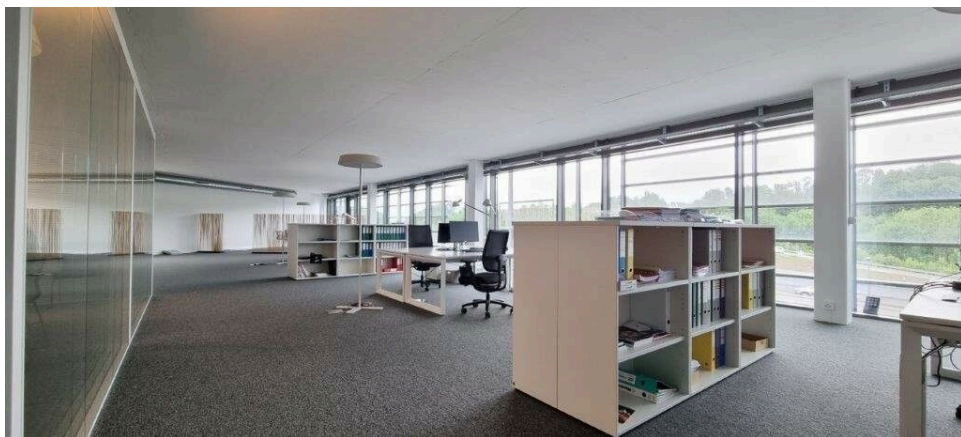


# deRham

## Bureaux de 264 m<sup>2</sup>

CH-1070 Puidoux, Route du Verney 7



Puidoux grimpe au-dessus du lac Léman, entre Lavaux et Mont-Pèlerin. Ce bâtiment moderne et au concept architectural particulier est idéalement placé grâce à son accès à l'autoroute et ses deux gares CFF. Idéale pour des espaces de bureau ou pour un cabinet de médecine douce par exemple. Cette surface saura vous charmer par sa disposition, son accessibilité et son emplacement au sein d'un bâtiment moderne et au concept architectural particulier. Par ailleurs, l'immeuble dispose de deux ascenseurs, les sanitaires (hommes-femmes et handicapés) se situent sur le palier commun. Des places de parc extérieures sont disponibles avec les locaux pour un loyer mensuel de CHF 100.00 l'unité. N'hésitez pas à nous contacter pour plus de renseignements et pour d'éventuelles visites.

Prix	CHF 5'720.00/mois
Charges	CHF 1'474.00/mois
<b>Total</b>	<b>CHF 7'194.00/mois</b>

Référence : 3577.01.000210

Situé au : 2ème étage

Surface utile : 264 m<sup>2</sup>

Charges : CHF 1'474.-/mois

Disponibilité : 26.02.2024

### Contact visite

Locataire  
032 857 14 15

### Contact agence

de Rham SA  
Avenue Mon-Repos 14  
1005 Lausanne