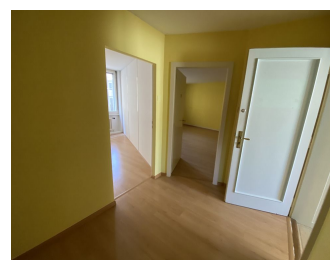


## Surface de bureaux ou cabinet médical - 72 m<sup>2</sup> - St-François

CH-1003 Lausanne, Passage Saint-François 10



Au coeur de Lausanne, vous bénéficiez d'un emplacement privilégié au contact des habitants et passants qui foulent ce quartier au quotidien. Point névralgique de la ville, le Flon accueille commerces, cinéma, hôtels, fitness, mais aussi restaurants et bars qui ont pignon sur rue. Majoritairement piétonne, la zone est aussi desservie par le m1, le m2, le LEB, plusieurs lignes de bus et, à terme, le futur tram reliant Renens ainsi que le m3. rejoignez le coeur de la capitale vaudoise.

Les locaux sont disposés comme suit :

- Entrée
- Cuisine
- 2 grandes pièces
- 1 WC séparé

Disponibilité début d'année ! On vous dit à bientôt ?

Prix	
Charges	CHF 360.00/mois
<b>Total</b>	<b>CHF 2'160.00/mois</b>

Référence : 1827.01.000110

Situé au : 1er étage

Surface utile : 72 m<sup>2</sup>

Charges : CHF 360.-/mois

Disponibilité : Immédiatement

### Contact visite

De Rham

+41 58 211 13 27

### Contact agence

Lise-Marie Pelliccione  
de Rham SA

Avenue Mon-Repos 14  
1005 Lausanne

+41 58 211 13 27