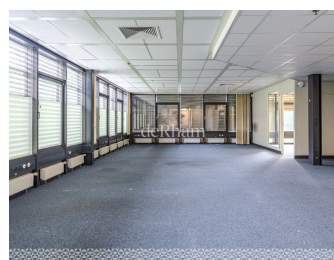


## Surface de bureaux de 136m<sup>2</sup> à St-Sulpice

*CH-1025 St-Sulpice VD, Rue des Jordils 40*



Etendu le long des rives lémaniques, Saint-Sulpice bénéficie d'une proximité directe avec les campus de l'UNIL et de l'EPFL. Des quartiers résidentiels de haut standing s'y succèdent entre commerces de détail, établissements gastronomiques ou encore centres de santé et de soins. En été, le site portuaire contribue hautement à l'élan touristique qui stimule l'activité commerciale des environs. Venez profiter de son attrait.

La surface de bureaux est de 136m<sup>2</sup> au rez-de-chaussée à louer de suite.

Places de parc en sus

Visite virtuelle: <https://www.klapy.com/tour/DmF05v7VZn>

Prix	CHF 2'150.00/mois
Charges	CHF 740.00/mois
<b>Total</b>	<b>CHF 2'890.00/mois</b>

Référence : 3377.01.000030

Situé au : Rez-de-chaussée

Surface utile : 136 m<sup>2</sup>

Charges : CHF 740.-/mois

Disponibilité : A convenir

### Contact visite

Robin Mercier

+41 58 211 13 08

### Contact agence

Robin Mercier

de Rham SA

Avenue Mon-Repos 14

1005 Lausanne

+41 58 211 13 08