

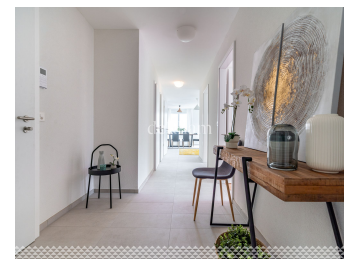
deRham

4.5 pièces neuf

CH-1350 Orbe, Route des Granges-Saint-Martin 14-16



3.5	16 - 302	4.5
79.0 M ²	NOMBRE DE PIÈCES	99.5 M ²
OUEST	SURFACE	OUEST
6.8 M ²	LOGGIA	7.5 M ²



33 LOGEMENTS DE 2,5 À 4,5 PIÈCES
AU COEUR DU NOUVEL ÉCOQUARTIER "CÔTÉ RIVE"
DISPONIBILITE 1ER MARS 2021

Faisant partie de la première phase de construction du quartier, le bâtiment est composé de cinq étages. Comportant 33 logements au total, il offre une variété de typologies allant du 2.5 pièces au 4.5 pièces.

Les appartements sont conçus pour offrir des espaces de qualité en proposant une zone nuit desservant les chambres, un espace d'entrée lumineux et une zone jour avec une loggia qui articule l'espace entre le séjour et la cuisine.

Construit avec des matériaux durables et locaux, toutes les mesures phoniques et thermiques ont été mises en œuvre pour offrir un maximum de confort. Deux cages d'escalier avec ascenseur permettent d'accéder aux appartements. Deux niveaux de sous-sols relient les bâtiments entre eux, ils comprennent les caves, l'abri PC, les locaux vélos et poussettes ainsi qu'un parking commun.

Le nouveau plan de quartier Gruvatiez se situe au sud de la magnifique petite ville d'Orbe. Proche des anciens moulins de la ville, ces derniers vont également faire l'objet d'un réaménagement offrant ainsi une toute autre image de cette partie de la ville. Un centre commercial avec Migros, Denner, une pharmacie, un restaurant brasserie, un coiffeur et autres commerces à venir, à deux pas de votre logement.

Structuré en plusieurs phases, le quartier devrait, à terme, être composé de près de vingt-quatre bâtiments. Cet ensemble forme ainsi une toute nouvelle pièce urbaine de la ville. Le quartier est avant tout un nouveau lieu de vie

Commodités

Environnement

- Centre-ville
- Verdoyant
- Commerces

Intérieur

- Ascenseur
- Parking souterrain

Equipement

- Cuisine agencée
- Cuisinière
- Plaques vitrocéramiques

Prix	CHF 1'945.00/mois
Charges	CHF 130.00/mois
Total	CHF 2'075.00/mois

Référence : ORBE-16-302

Nombre de pièce(s) : 4.5

Nombre de chambre(s) : 3

Situé au : 3ème étage

Surface habitable : 99.5 m²

Année de construction : 2020

Type de chauffage : Pompe à chaleur

Charges : CHF 130.-/mois

Disponibilité : Immédiatement

Contact visite

Département de location

Adresse : Av. Mon-Repos 14

Ville : CH-1005 Lausanne

E-mail :

LocationResidentielle@derham.ch

Tél. : +41 58 211 11 30

Fax : +41 58 211 10 30