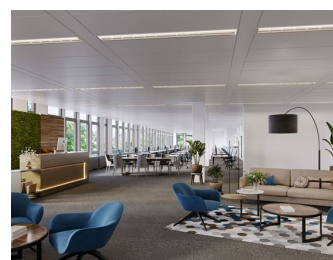
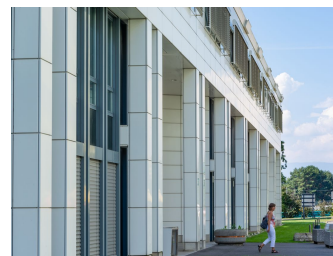


# deRham

Rare ! Magnifiques bureaux de 320 à 3'340 m<sup>2</sup> dans le quartier de Vidy

*CH-1007 Lausanne, Route de Chavannes 37*



A Vidy, quartier exceptionnel de Lausanne, vos employés pourront bénéficier de l'aménagement du bord du Lac, d'espaces de verdure et de loisirs au coeur de la ville. Lieu particulièrement apprécié par les lausannois pour ses plages, ses nombreux terrains de sports, son port de plaisance, il est aussi l'écrin qu'occupe le prestigieux nouveau centre du Comité International Olympique. Restaurant, garderie, bowling présents dans ce complexe sont autant d'avantages qui seront appréciés par vos collaborateurs et partenaires, tout comme les transports publics (M1 à moins de 10 minutes à pied) et l'accès autoroutier (2 minutes). Et si le succès était au rendez-vous ?

#### Configuration actuelle

- Plusieurs bureaux fermés
- Salles de conférence
- Cafétéria
- WC hommes/femmes séparés
- Places de parc intérieures disponibles en sus.

Ces aménagements peuvent être modifiés selon vos besoins.

#### Disponibilité

- 520 m2 de bureaux disponibles début mars 2021
- 2'820 m2 de bureaux disponibles début 2022

## Commodités

#### Environnement

- Centre d'affaires
- Parc
- Verdoyant
- Lac
- Port
- Commerces

#### Extérieur

- Verdure
- Parking

#### Intérieur

- Parking souterrain
- Lumineux

Référence : #2805701

Situé au : 1er étage

Disponibilité : A convenir

## Contact visite

Madame Florence SCHALLER

E-mail : [florence.schaller@derham.ch](mailto:florence.schaller@derham.ch)

T : +41 58 211 13 76

M : +41 78 697 00 51

F : +41 58 211 10 71