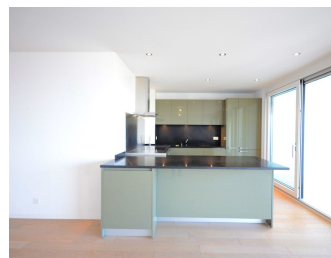


deRham

Splendide 4,5 pièces, avec terrasse et vue panoramique sur le Léman

CH-1093 La Conversion, Route de Belmont 37C



Situé dans une résidence moderne et de haut standing, ce superbe 5,5 pièces se trouve au dernier étage. Bénéficiant d'une situation privilégiée par sa proximité immédiate du centre-ville, toutes les commodités (école, commerces, bus, ...) sont idéalement accessible. Grâce à sa parfaite exposition Sud, l'appartement jouit d'une vue panoramique sur le lac Léman et les Alpes ainsi que d'un ensoleillement optimal.

Jouissant d'un design épuré, l'appartement offre de grands espaces à vivre, d'une suite parentale avec dressing et salle de bains attenante, spacieuse terrasse de 33 m2 ainsi que d'un très agréable jardin d'hiver de 12 m2.

L'appartement est composé de la manière suivante :

Attique

- Hall d'entrée avec vestiaire
- Spacieux séjour/salle à manger, donnant accès à la terrasse
- Cuisine moderne entièrement équipée, donnant accès au jardin d'hiver
- Wc visiteurs
- Salle de douche/wc
- 2 chambres à coucher avec armoires
- Suite parentale avec dressing et salle de bains attenante

1 place de parc intérieure en sus CHF 150.-/unité
Charges en sus CHF 250.-

Commodités

Environnement

- Village
- Silencieux/tranquille
- Commerces
- Rue commerçante

Extérieur

- Terrasse(s)

Equipement

- Cuisine équipée
- Buanderie privée
- Interphone

Prix	CHF 4'950.00/mois
Charges	Non comprises
Total	CHF 4'950.00/mois

Référence : #2277645

Nombre de pièce(s) : 4.5

Nombre de chambre(s) : 3

Nombre de sanitaires : 3

Situé au : Dernier étage

Surface habitable : ~ 140 m²

Type de chauffage : Gaz

Charges : Non comprises

Disponibilité : Immédiatement

Contact visite

Madame Catarina SBLANDANO
E-mail : catarina.sblandano@derham.ch
Tél. : +41 58 211 13 55
Mobile : +41 78 884 46 56