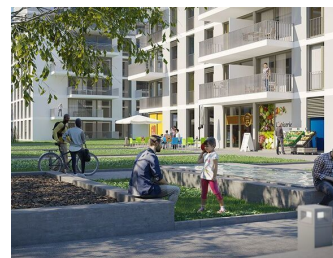


deRham

Surfaces commerciales neuves de 90 à 315 m² - En avant-première

CH-1024 Ecublens VD, Route du Bois 47



Bâtiments A5 et A8

Surfaces commerciales de 90 à 315 m² dans un espace de verdure au coeur de l'ouest lausannois abritant pas moins de 256 appartements sur site (tous déjà loués!).

Une opportunité unique pour le déploiement de votre activité! Que vous soyez un(e) indépendant(e) ou une société, vous trouverez la surface parfaitement adaptée à vos ambitions.

A deux pas des écoles, des infrastructures sportives et culturelles. Ecublens est une commune vaudoise disposant de nombreux atouts et se développant entre tradition et modernité. Elle accueille notamment sur son sol, le campus de l'EPFL et ses installations technologiques de pointe.

Les vitrages toute en hauteur ainsi que les terrasses permettent une utilisation agréable et optimale des surfaces. Ces dernières jouissent des infrastructures de qualité du quartier de Croset Parc, à la hauteur des ambitions du projet.

Affectations

Ces espaces peuvent accueillir aussi bien des bureaux que des commerces.

Travaux et aménagements

Les aménagements sont intégralement financés par le bailleur :

- 1) Travaux de base : les surfaces sont livrées semi-aménagées
- 2) Travaux propres au locataire : afin de financer le solde des aménagements, une enveloppe pour travaux est octroyée au locataire.

Annexes

Commodités

Environnement

- Commerces
- Arrêt de bus
- Crèche/garderie

Extérieur

- Terrasse(s)
- Parking

Intérieur

- Ascenseur
- Parking souterrain
- Dépôt

Référence : #1853266

Lot : A5 et A8

Situé au : Rez-de-chaussée

Prix/m² : CHF 310.-/m² (/an)

Disponibilité : De suite

Contact visite

de Rham SA

Adresse : Avenue Mon-Repos 14

Ville : 1005 Lausanne

E-mail : immobilier.

entreprise@derham.ch

T : +41 58 211 11 71

F : +41 58 211 10 71

Commentaire : Olivia Marra

Assistante de gestionnaire

T +41 58 211 13 51

olivia.marra@deRham.ch