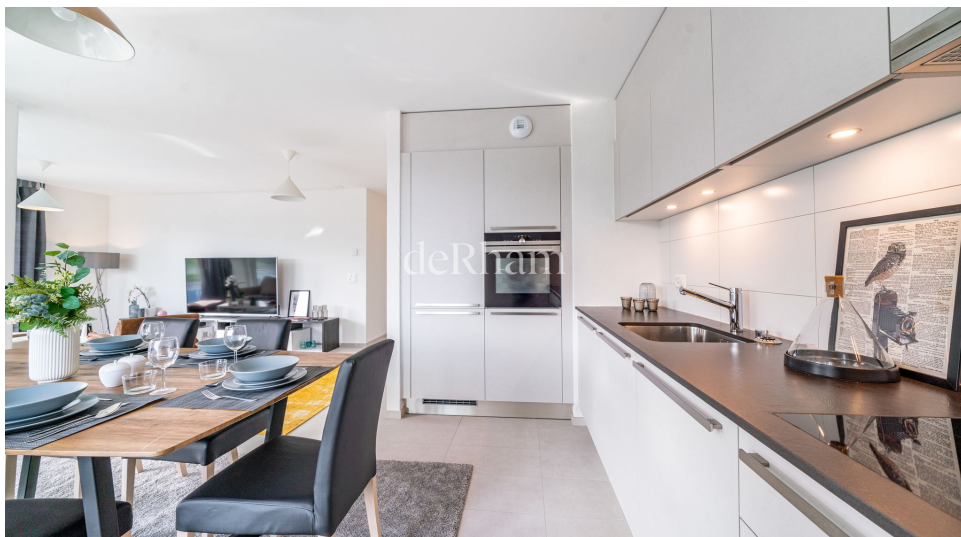


# deRham

## Zu Vermieten: Neubauwohnung

CH-1350 Orbe, Route des Granges-Saint-Martin 14-16



<b>16 - 3</b>	
NUMBRE DE PIÉCES	4.5
SURFACE	100.0 M <sup>2</sup>
ORIENTATION	OUEST

### Eigenschaften

#### Umgebung

- Stadtzentrum
- Ländlich
- Geschäfte
- Bahnhof
- Bushaltestelle
- Spielplatz
- Primarschule
- Sekundarschule
- Freibad
- Sportzentrum
- Tennis Zentrum

#### Innenbereich

- Lift
- Tiefgarage

#### Ausstattung

- Möblierte Küche
- Kochherd
- Glaskeramik
- Backofen
- Kühlschrank
- Tiefkühler
- Geschirrspüler
- Gemeinschaftswaschküche

Preis	CHF 1'865.00/Monat
Nebenkosten	CHF 130.00/Monat
<b>Insgesamt</b>	<b>CHF 1'995.00/Monat</b>

Referenz : ORBE 16-3

Anzahl Zimmer : 4.5

Anzahl Schlafzimmer : 3

Stockwerk : Erdgeschoss

Wohnfläche : 100 m<sup>2</sup>

Baujahr : 2020

Heizungssystem : Wärmepumpe

Nebenkosten : CHF 130.-/Monat

Verfügbarkeit : Sofort

### Kontakt für Besichtigungen

Vermietungsabteilung

Adresse : Av. Mon-Repos 14

Ort : CH-1005 Lausanne

E-Mail :

LocationResidentielle@derham.ch

Telefon : +41 58 211 11 30

Fax : +41 58 211 10 30